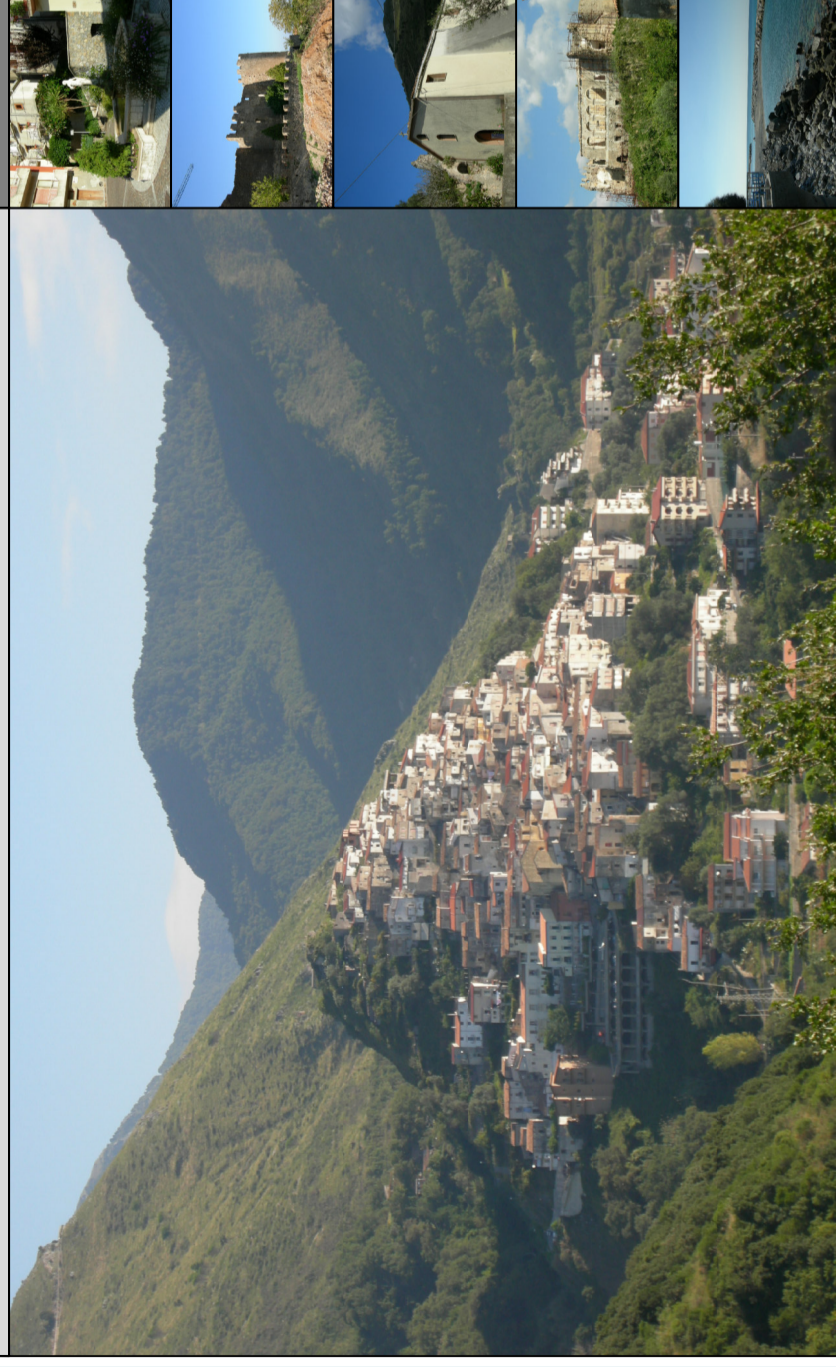


# COMUNE DI SANGINETO

PIANO STRUTTURALE COMUNALE  
ANALISI AMBITO TERRITORIALE

ONS -  
PTCP2

Sistema insediativo



Progettista/RUP Ufficio Tecnico Comunale

Ing. Giuliana R. Cangelosi

Gruppo di lavoro

Agronomo:

Dott. For. Giuseppe Raimondi

Geologo:

Dott. Alessandro Cittadino

Storico:

Dott. Rosario Chimiri

Consulenza tecnico-scientifica

Dipartimento di Ingegneria Civile

Scala 1: 200.000

Progetto Aprile 2017 - Parere Regione Calabria Servizio Tecnico Regionale - ex Ufficio Genio Civile con nota prot. n. 385919/17 ai sensi dell'art. 89 del D.P.R. 380/01 (ex art 13 L.n. 64/74)

Aggiornamento Febbraio 2020 - con recepimento delle osservazioni della Regione Calabria - Dipartimento n. 8 Urbanistica e Governo del Territorio Settore n. 1 nota prot. n. 234301/ISAR del 04/07/2012

## Legenda



Limiti comunali

### Sistemi Insediativi

**SIPO**

**Sistema Portante**

Costituito dalla Polarità urbana complessa di:  
AREA URBANA DI COSENZA

- Cosenza - Rende - Morandillo Uffigo - Castellibero

- Castellibero - Rende - Morandillo Uffigo - Castellibero

INSEDIAMENTI LINEARI PEDERONTANI (SVE, EX CRATI)

INSEDIAMENTO DIFUSO DEL FULIGIONE E DELLA VALLE D'ESARO

INSEDIAMENTO DIFUSO DELLA SIBARTIDE

- Confignano - Rossano

- Castrovillani - Cassano

rappresenta nel suo insieme, il principale sistema insediativo presente

nella Provincia, per il quale predomina appositi progetti d'area che ne

definiscono, puntualmente, la struttura

SIPO Sistema Valle Crati - Piana di Sibari

**Siln**

**Sistema Intermedio**

E' un sistema di valenza comprensoriale con struttura delle componenti

in via di definizione, in cui incentivare il rafforzamento e l'identità

Siln1 Insediamento della costa tirrenica

Siln2 Insediamento della Sila Grande

Siln3 Insediamento della Sila Greca

**InMi**

**Insedamenti Minori**

Sequenze e singoli centri di una qualche consistenza, che costituiscono

riferimenti significativi a scala interocale, di cui controllare la qualità

insediativa e di cui meglio definire il ruolo in sede di pianificazione attuativa

IM1 Centri dell'Altopiano Silano

IM2 Centri della fascia Alto Jonica Trebisacce - Rocca Imperiale

IM3 Centri dell'Unione delle Valli

**ArRa**

**Are della Rarefazione**

Insieme di centri insediativi deboli e marginali sostanzialmente esclusi

dal sistema di relazioni che definisce la struttura dell'insediamento sub-provinciale,

di cui tutelare la funzione essenziale di presidi territoriali prevedendo anche

aggregazioni di tipo infrastrutturale e dei servizi

### Componenti funzionali del sistema insediativo



**Centri sovracomunali**

Polarità urbane locali da rafforzare e potenziare al fine di evitare le tendenze

destrutturanti verso poli maggiori e/o extraprovinciali e in cui favorire rapporti

di specializzazione di complementarietà di tipo reticolare

Rogliano - Paola - Cetraro - Belvedere - Praia a Mare - Acri - San Demetrio Corone

San Giovanni in Fiore - Amantea - San Marco Argentano - Trebisacce - Longobucco

Scalea - Roggiano Gravina - Cariati

**Centri di valenza locale**

Centri e sequenze di centri che forniscono livelli di servizio medio-bassi,

con capacità attrattiva di portata locale, di cui ampliare la dotazione e la

integrazione perche assumano il ruolo di presidi territoriali

Amendolara - San Sosti - Malvito - Rocca Imperiale - Orico - Mormanno - Bocchigliero

Morano - Diamante - Campagna

**Centri minori**

Centri con dotazioni a livelli minimi, da potenziare al fine di costruire

una rete di riferimenti di base per l'armatura urbana provinciale

Bonifati - Fagnano Castello - Altomonte - Spezzano Albanese

Saracena - Verbicaro - Mangone - Tarsia - Campagna

**Diretrici e nodi principali**

