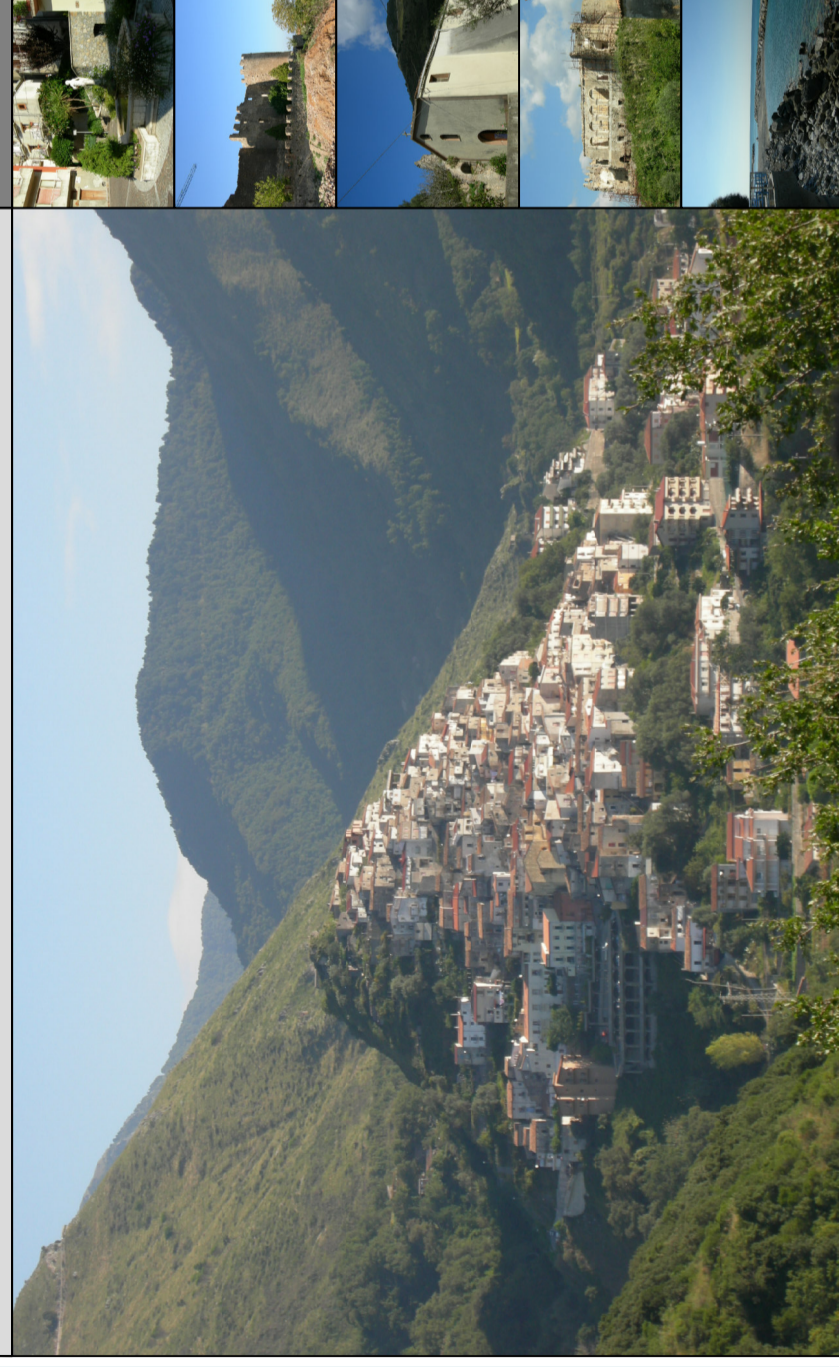


COMUNE DI SANGINETO

PIANO STRUTTURALE COMUNALE
ANALISI AMBITO TERRITORIALE

QNS -
PTCP4

Modello territoriale e Ambiti della copianificazione



Progettista/RUP Ufficio Tecnico Comunale

Ing. Giuliana R. Cangiosi

Gruppo di lavoro

Agronomo:

Dott. For. Giuseppe Raimondi

Geologo:

Dott. Alessandro Cittadino

Storico:

Dott. Rosario Chimirri

Consulenza tecnico-scientifica

Dipartimento di Ingegneria Civile

Scala 1: 200.000

Progetto Aprile 2017 - Pareere Regione Calabria Servizio Tecnico Regionale - ex Ufficio Genio Civile con nota prot. n. 385919/17 ai sensi dell'art. 89 del D.P.R. 380/01 (ex art 13 l.n. 84/74)

Aggiornamento Febbraio 2020 - con recepimento delle osservazioni della Regione Calabria - Dipartimento n. 8 Urbanistica e Governo del Territorio Settore n. 1 nota prot. n. 234301/SIAR del 04/07/2012

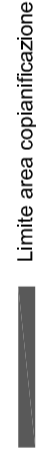
Legenda



Limiti comunali

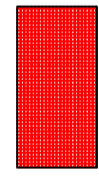


Parco Nazionale del Pollino



Limite area copianificazione

1. Copianificazione delle Polarità Urbane di Cosenza



Fascia A

Casali Cosentini ed insediamenti Collinari

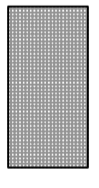
Luzzi-Rose-San Pietro in Guarano-Lappano-Zumpano-Rovito-Celico-Spezzano della Sila-Castiglione Cosentino-Trenta-Casole B.-Spezzano Piccolo-Serra Pedace-Pedace-Pierattina-Mitarano M.-Marano P.-Cersitano-Mendicino-Carolei-Dipignano-Piane Crati-San Vincenzo la Costa-San Fili

5. Copianificazione dell'Alto Tirreno



CTir/1

Paola a Mare-Scalea-Diamante



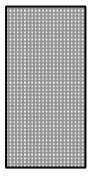
Tortora-San Nicola Arcella-Santa Domenica Talao-Orsomarso-S. Maria del Cedro-Verdicaro-Grisolia-Malera-Buonvicino

6. Copianificazione del Medio Tirreno



CTir/2

Belvedere Marittimo-Cetraro-Paola



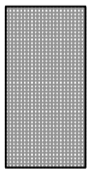
Sanginetto-Bonifati-Acquappesa-Guardia Piemontese-Fuscaldo-San Lucido

7. Copianificazione del Basso Tirreno



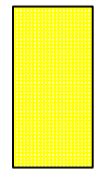
CTir/3

Amantea



Falconara Albanese-Fiumefreddo Bruzio-Longobardi-Belmonte Calabro-Lago-San Pietro d'Amantea-Aiello Calabro-Serra d'Aiello-Cleto

10. Copianificazione del Follone



Mongrassano-Cerzeto-Fagnano Castello-S. Caterina Albanese-San Soeli-Mottafollone-S. Agata d'Esaro-Malvito-Mongrassano-Cervicati

