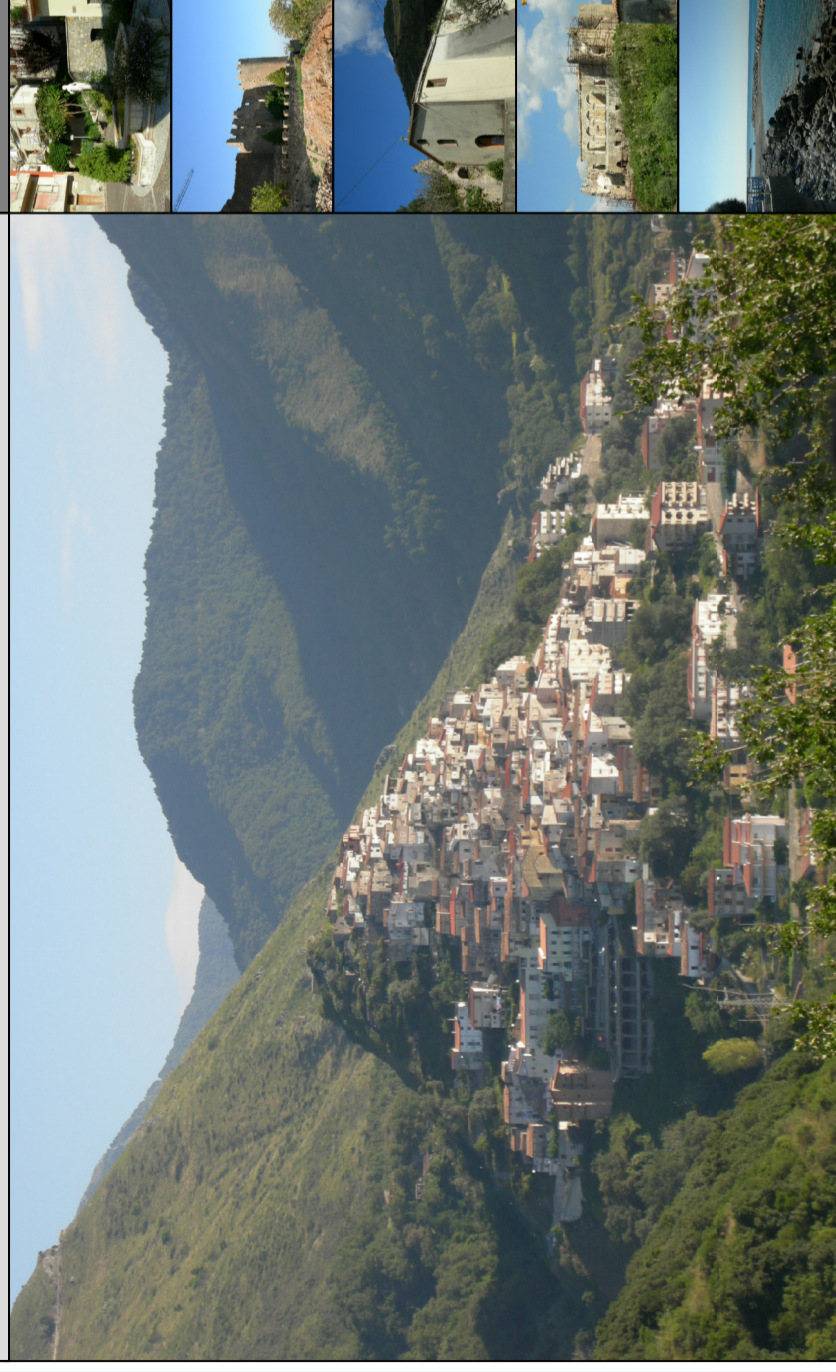


# COMUNE DI SANGINETO

PIANO STRUTTURALE COMUNALE  
ANALISI AMBITO TERRITORIALE

APTR1 - Il Tirreno cosentino

QNS -  
QTRP



**Progettista/RUP Ufficio Tecnico Comunale**

Ing. Giuliana R. Cangiosi

**Gruppo di lavoro**

Agronomo:

Dott. For. Giuseppe Raimondi

Geologo:

Dott. Alessandro Cittadino

Storico:

Dott. Rosario Chimirri

**Consulenza tecnico-scientifica**

Dipartimento di Ingegneria Civile

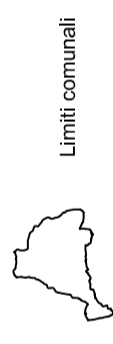
Scala 1: 200.000

Progetto Aprile 2017 - Parere Regione Calabria Servizio Tecnico Regionale - ex Ufficio Genio Civile con nota prot. n. 385919/17 ai sensi dell'art. 89 del D.P.R. 380/01 (ex art. 13 l.n. 84/74)





Aggiornamento Febbraio 2020 - con recepimento delle osservazioni della Regione Calabria - Dipartimento n. 8 Urbanistica e Governo del Territorio

Settore n. 1 nota prot. n. 234301/SAR del 04/07/2012

## Legenda



Limiti comunali

-  Alto Tirreno Cosentino UPTR 1a
-  Basso Tirreno Cosentino UPTR 1c
-  Medio Tirreno Cosentino UPTR 1b
-  Aree Urbanizzate

