

# Legenda

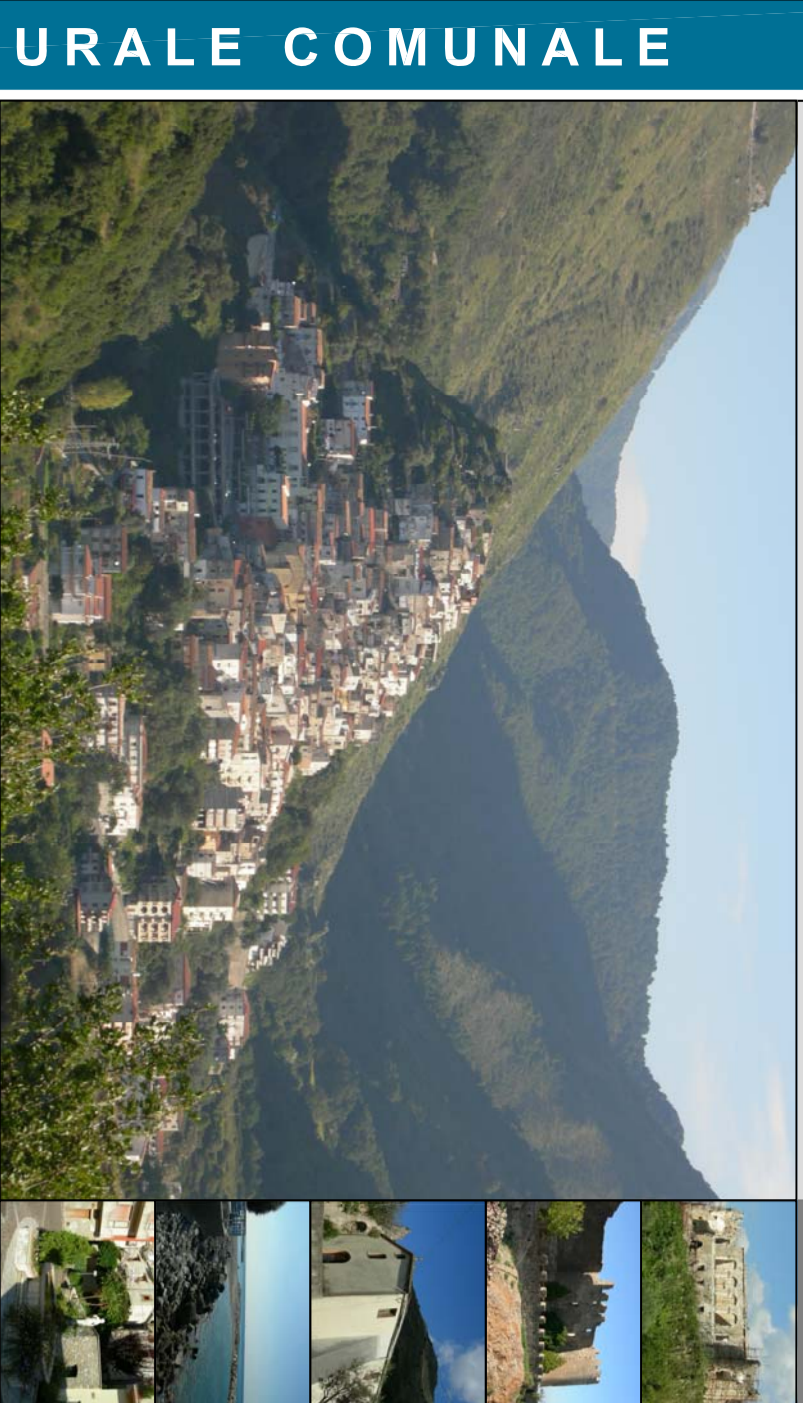
## Servizi esistenti

- 1 scuola elementare - biblioteca- corpo forestale stato
- 2 scuola materna comunale
- 3 scuola elementare e materna
- 4 delegazione comunale
- 5 stazione ferroviaria
- 6 sede comunale
- 7 parcheggio comunale
- 8 casa protetta San Camillo
- 9 centro diurno
- 10 centro diurno lo sciatolo
- 11 cimitero
- 12 campo sportivo comunale
- 13 campo sportivo polivalente comunale
- 14 impianto di depurazione
- 15 alberghi
- 16 residence alberghi
- 17 casi di cura
- 18 stazione di servizio
- 19 bed & breakfast
- 20 ufficio postale
- 21 guardia medica
- 22 ambulatorio medico di famiglia
- 23 farmacia - dispensario

## Terziario esistente

T esercizi di vicinato

Confine comunale



## COMUNE DI SANGINETO

STATO DI FATTO  
SERVIZI PUBBLICI E ATTIVITA' TERZIARIE

A3

## PIANO STRUTTURALE COMUNALE

**Coordinatori**  
Prof. Arch. Mauro Fratelli (GRUPPI)

Gen. Arch. Nicola Pappalardo (GRUPPI)

**Gruppo di lavoro**

Arch. Antonio Pappalardo

Arch. Antonio Pappalardo

Arch. Antonio Pappalardo

Arch. Antonio Pappalardo

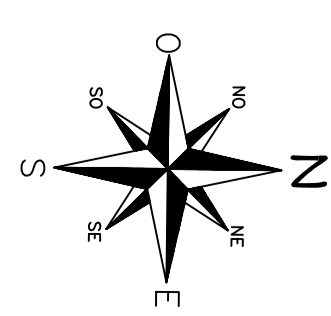
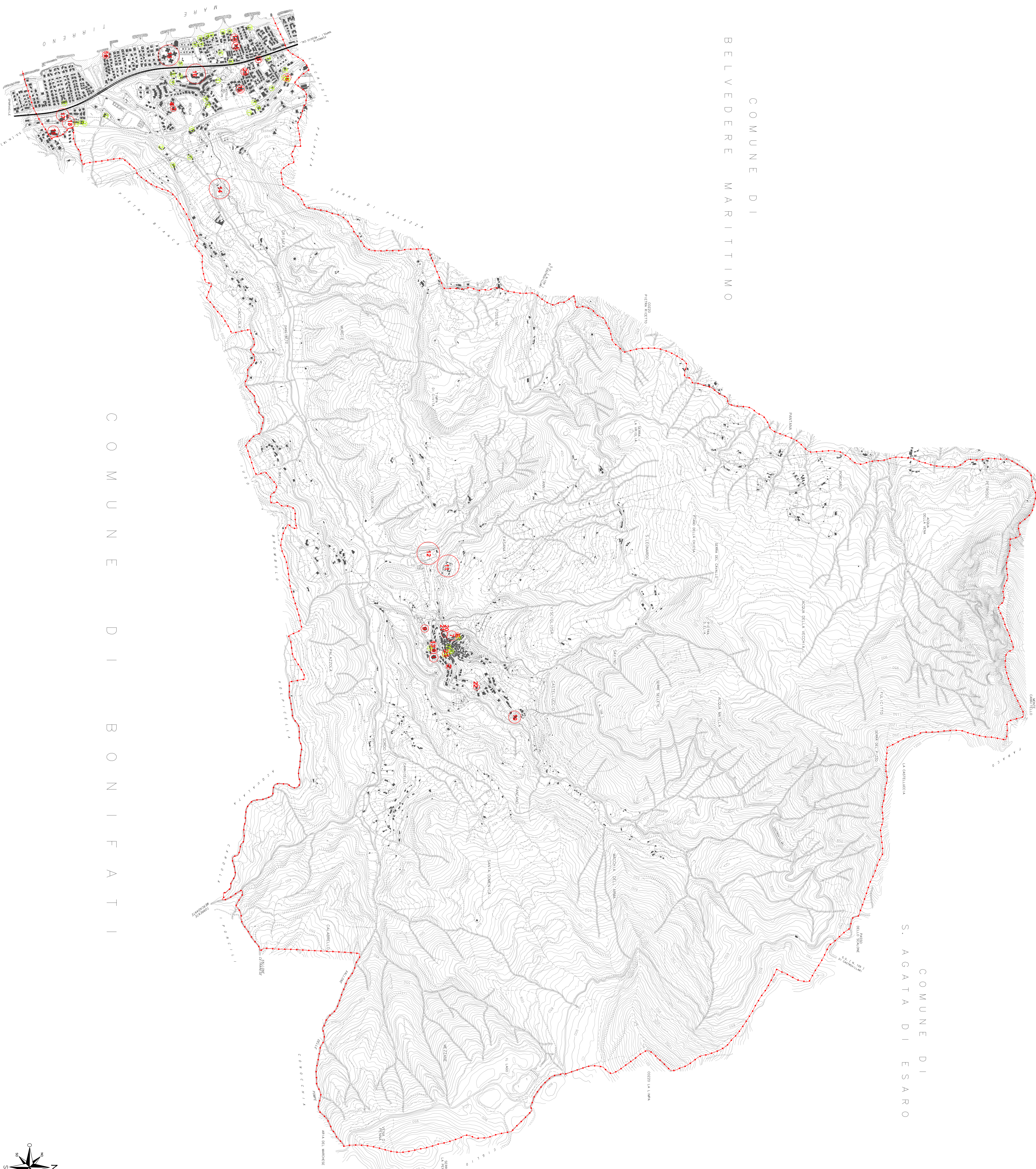
Arch. Antonio Pappalardo

Arch. Antonio Pappalardo

Arch. Antonio Pappalardo

Arch. Antonio Pappalardo

Arch. Antonio Pappalardo



Scala 1:10.000  
Data Ottobre 2010