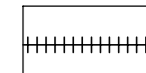

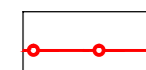
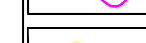


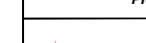

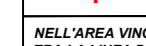


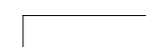






# Legenda

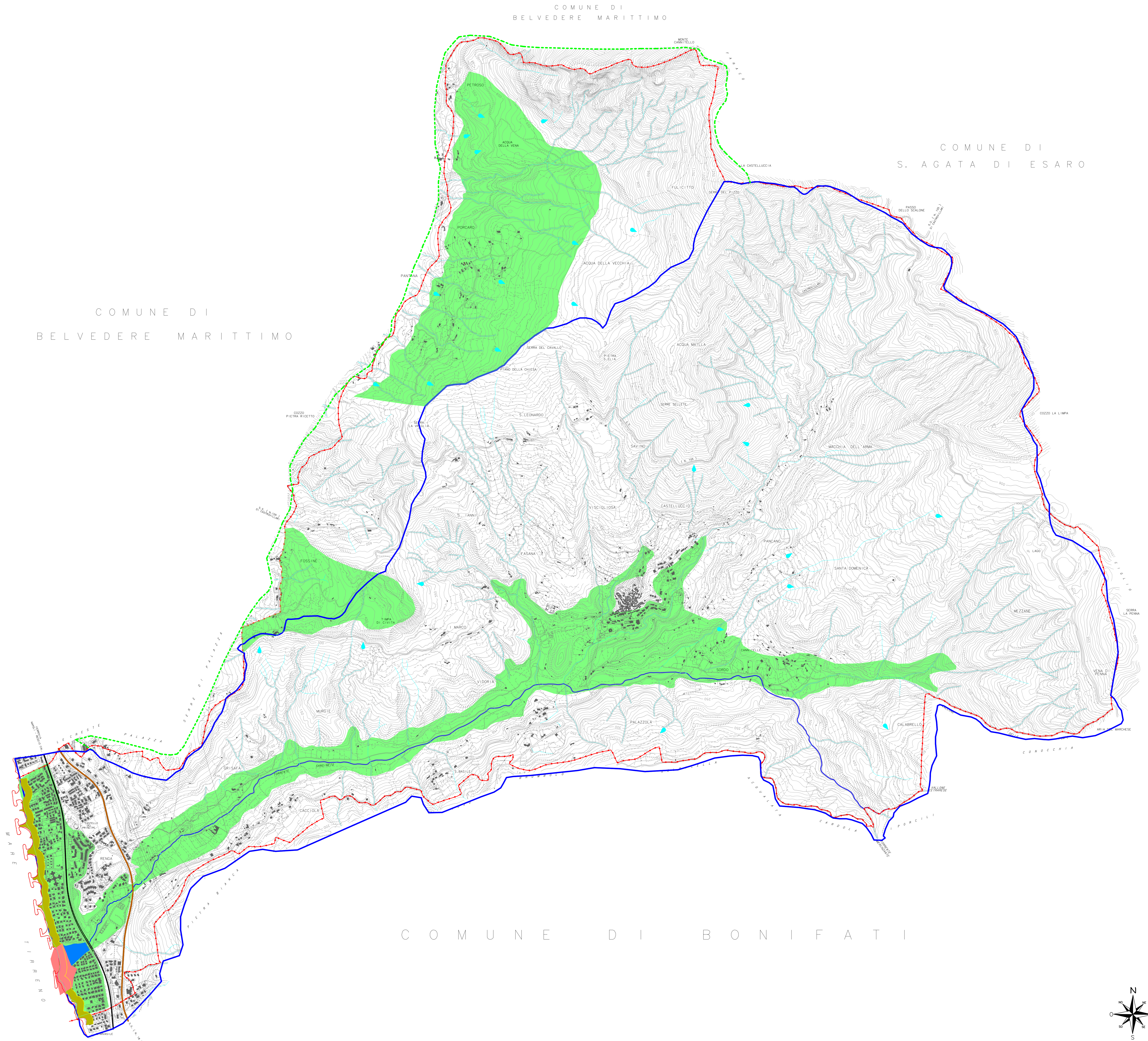
## Rete viaria

-  Rete ferroviaria
-  Strada Statale 18
-  Confine comunale

P.A.I. Tav. 078-1170	
	LINEA DI REGIA 1998
	LINEA DI REGIA 1998
	LINEA DI REGIA 1998
P.A.I. Tav. RI 78117	
	AREA DI ATTENZIONE
	AREA DI ATTENZIONE AL VED PRIVO DI
	AREA DI ATTENZIONE AL VED PRIVO DI
	AREA DI ATTENZIONE AL VED PRIVO DI
	AREA DI ATTENZIONE AL VED PRIVO DI
	AREA DI ATTENZIONE AL VED PRIVO DI
	AREA DI ATTENZIONE AL VED PRIVO DI
	AREA DI ATTENZIONE AL VED PRIVO DI
	AREA DI ATTENZIONE AL VED PRIVO DI

## LEGENDA IDROLOGICA

-  Limite bacino idrografico principale
-  Limite bacino idrografico secondario
-  Area con probabile posizionamento della Falda acquifera a <math>\leq 15\text{ mt}</math> dal p.c.
-  Area con probabile posizionamento della Falda acquifera a > 15 mt dal p.c.
-  Asta fluviale di ordine superiore
-  Rivoli ed aste fluviali di ordine inferiore
-  Sorgente

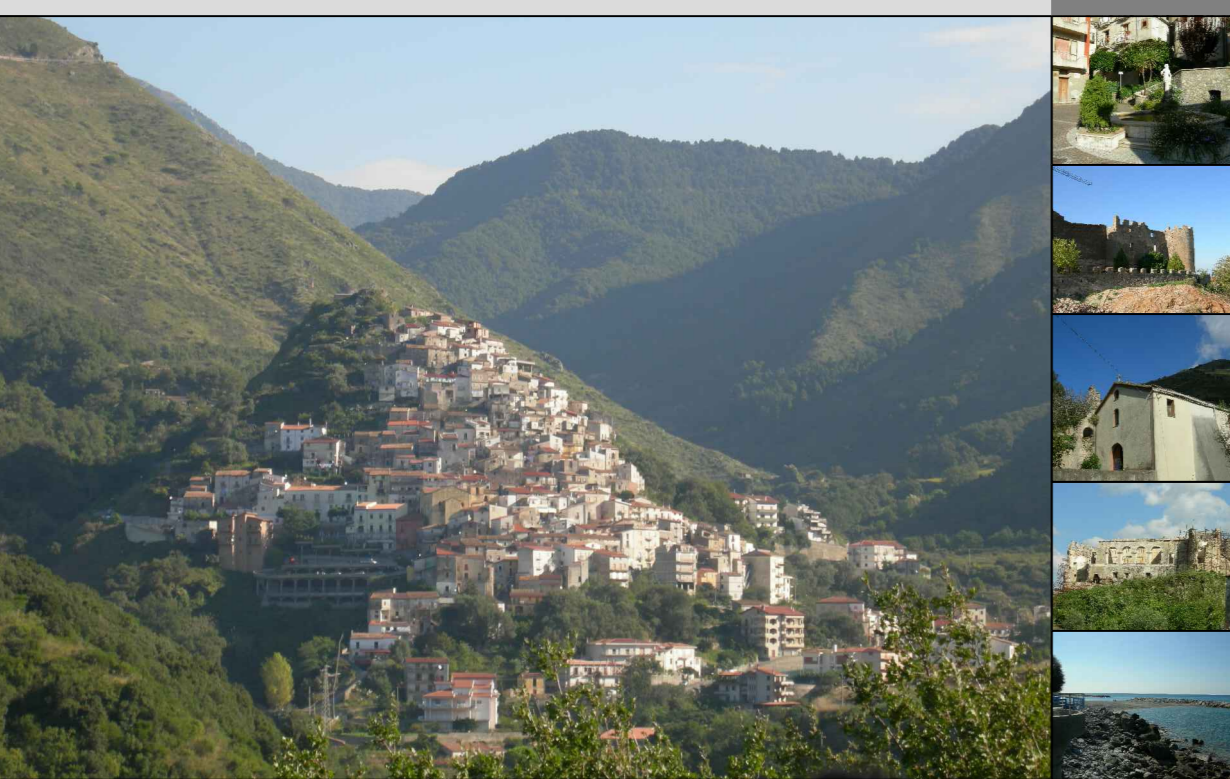


## COMUNE DI SANGINETTO

STUDIO PRELIMINARE

A 5

CARTA IDROGEOLOGICA E DEL RETICOLO IDROGRAFICO



Coordinatori  
 Prof. Arch. Mauro Francini (DIPITER)    Geom. Rosario Pietro Palermo (UTC)

Gruppo di lavoro  
 Dipartimento di Pianificazione Territoriale:  
 Ing. Maria Colucci    Ing. Annunziata Palermo    Dott. Annamaria Rosa (Economista)    Ing. Maria Francesca Vispiana

Geologo  
 Dott. Alessandro Cittadino

Ufficio Del Piano  
 Arch. Raffaele Francesco Bruno    Ing. Filippo Capano    Dott. Giancarlo Grande (Agronomo)

Scala 1: 10.000

Data Ottobre 2010