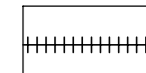
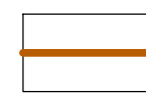






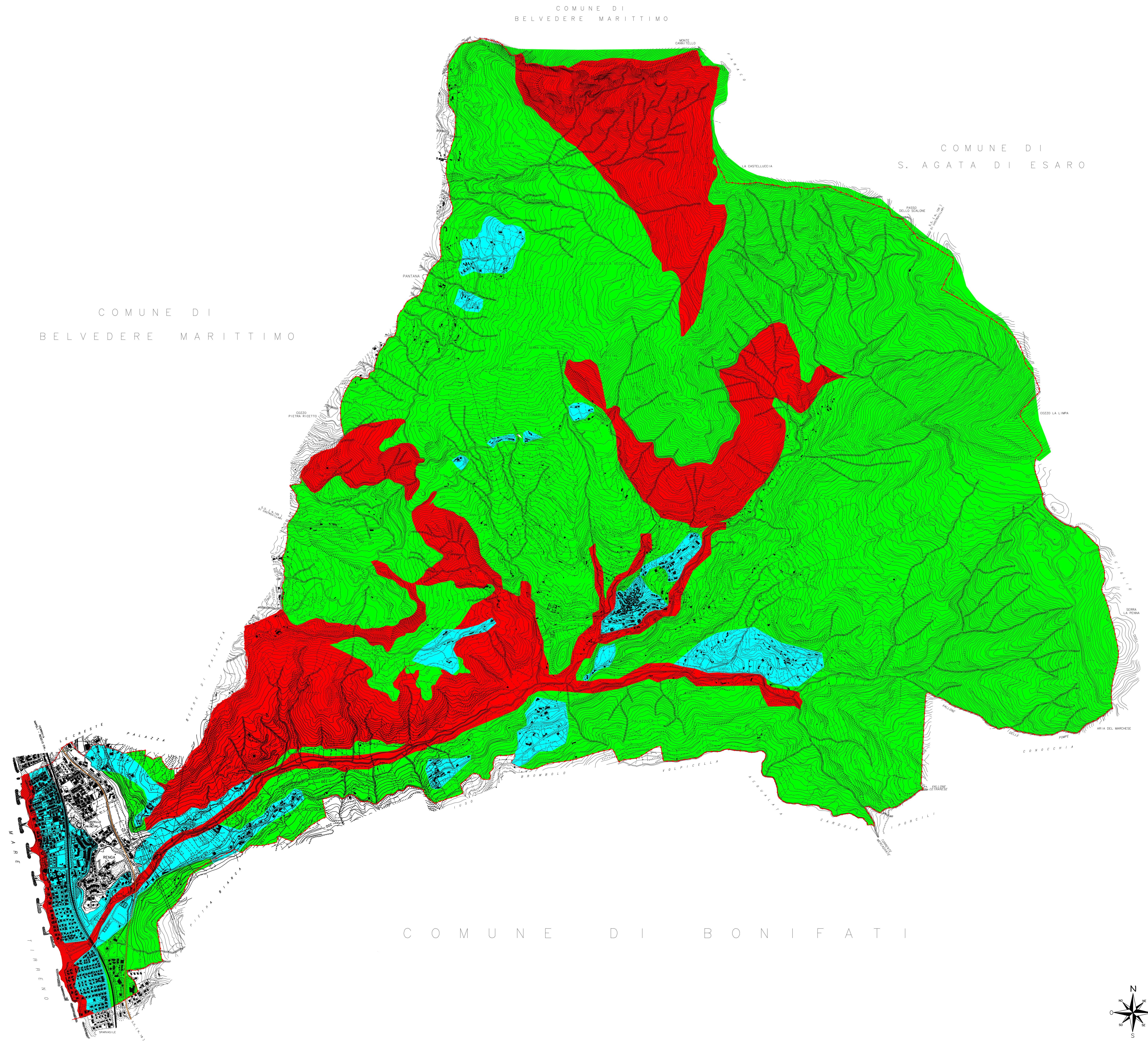
# Legenda

## Rete viaria

-  Rete ferroviaria
-  Strada Statale 18

## CLASSI DI FATTIBILITA'

-  CLASSE 1 - Fattibilità senza particolari limitazioni
-  CLASSE 2 - Fattibilità con modeste limitazioni
-  CLASSE 3 - Fattibilità con consistenti limitazioni
-  CLASSE 4 - Fattibilità con gravi limitazioni




PIANO STRUTTURALE COMUNALE E REGOLAMENTO EDILIZIO E URBANISTICO

**COMUNE DI SANGINETTO**

STUDIO PRELIMINARE

CARTA DELLA FATTIBILITA'

A 10



Coordinatori  
 Prof. Arch. Mauro Francini (DIPITER)      Geom. Rosario Pietro Palermo (UTC)

Gruppo di lavoro  
 Dipartimento di Pianificazione Territoriale:  
 Ing. Maria Colucci    Ing. Annunziata Palermo    Dott. Annamaria Rosa (Economista)    Ing. Maria Francesca Viapiana

Geologo  
 Dott. Alessandro Cittadino

Ufficio Del Piano  
 Arch. Raffaele Francesco Bruno    Ing. Filippo Capano    Dott. Giancarlo Grande (Agronomo)

Scala: 1:10.000      Data: Ottobre 2010